

# その2 スズメバチ・マダニ

ブンブンブン  
黄色と黒は  
危険信号!!

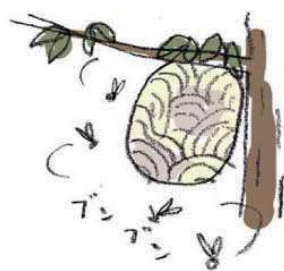
## スズメバチに 出あったら?



**1** 北海道で最も命にかかわる危険動物といえば…  
実はスズメバチなんです。こわ〜いスズメバチが  
ブンブンと近づいてきたらどうしますか？ 手で払うのも、  
走って逃げるのも「×」。  
スズメバチは巣の周りを偵察隊が警戒し、人間や動物が近  
づくとき調べにくるのです。これを追い払ったりすると「敵だ！」  
と思われ、集団攻撃を受けることになります。

**2** ではどうしましょう？ 相手  
が1匹だけなら、帽子を深くかぶり、  
手で顔をかくしてジッとがまん！

**3** もしも知らずに巣を壊したり、偵察隊を払  
いのけたりして、たくさんのスズメバチが  
襲ってきたら…。これは逃げるしかありま  
せん。なるべく背を低くして、すばやく離  
れましょう。



何もしなければ  
やがて離れてい  
きます。

野山に入る前に  
「ジッとする」  
練習をしておき  
ましょう。

もっと  
知りたい

スズメバチに2回以上刺されると、  
ショック症状を起こす人がいます。  
ショックが起きると呼吸が乱れ、意  
識がもうろうとなりますので、できるだけ  
早く病院に運びましょう。事前に皮膚科で  
診察を受けると、個人用の自己注射器具を  
処方してくれます。



皮膚科で  
自己注射器具も  
処方してもらう場合も...

知らずにくっく  
やっかいもの

## マダニのチェックを 忘れずに!



最近増えているのはダニ(マダニ)です。ダニ  
は哺乳類など動物の血を吸います。ふだん木  
の枝先やササの葉にとまっていて、動物や人  
間が通ると毛や服にしがみつきます。皮膚に  
食いつかれたら血を吸われるだけでなく、具  
合が悪くなる場合もあります。

**1**

**2**

とはいえ、皮膚に食いつくまでには少し時間  
があります。家に帰ったらすぐにダニチェックを  
しましょう。ズボンのウエストや首筋、腕時計  
のバンド下などもチェック！ 小さい子は、着  
替えてしっかり点検してもらいましょう。

**3** もし食いつかれていたら  
皮膚科へ行きましょう。



血吸うぞ〜

もっと  
知りたい

ダニの口は皮膚下で横に広がっています。自分で取る場合、左右にゆすりながらゆっくり抜きます。  
取れたダニは必ず頭や体の状態を観察して。もし頭部が皮膚に残っていれば化膿するので病院へ。ま  
た、うまく取れても熱やだるさを感じるようなら感染症の恐れがあるので診察を受けましょう。

