

夕食宅配・11月パンの注文用紙

注文可能
数量

お弁当と一緒に届ける場合・・・1個から
パンのみの場合・・・2個から

(火)のお届けは(木)までに、(金)のお届けは(月)までにご注文下さい。

【その他いろいろ♪】

【今月のイチ押し】

①



豚まん風パン

②



ピザまん風パン

豚肉、たまねぎ、たけのこが入った豚まん風の具を包んだ、まるで中華まんのようなパンです。ピザまん風も展開中！

【朝の定番はこちら！】

③



エッグ
ハムレタス

④



三色
ミックス

⑤



絹艶
3枚入り

⑥



ラブラブサンド
ピーナツ

⑦



しっとりジャム
パンいちご

⑧



チーズ蒸しパン

⑨



Thetakasui
ドーナツこしあん

⑩



クリームクロワッサン
5個入り

お届け日	11/5 (火)	11/8 (金)	11/12 (火)	11/15 (金)	11/19 (火)	11/22 (金)	11/26 (火)	11/29 (金)
注文締切日	10/31 (木)	11/4 (月)	11/7 (木)	11/11 (月)	11/14 (木)	11/18 (月)	11/21 (木)	11/25 (月)
① 豚まん風パン 140 円(税込151円)								
② ピザまん風パン 140 円(税込151円)								
③ 絹艶サンド エッグ&ハムレタス 300 円(税込324円)								
④ 絹艶サンド 三色ミックス 300 円(税込 324円)								
⑤ 絹艶 3 枚入り 145 円(税込 157円)								
⑥ ラブラブサンド ピーナツ 149 円(税込 161円)								
⑦ しっとりジャムパン いちご 150 円(税込 162円)								
⑧ チーズ蒸しパン 147 円(税込 159円)								
⑨ Thetakasui 生ドーナツこしあん 130 円(税込 140円)								
⑩ クリームクロワッサン 5個入り 229 円(税込 247円)								

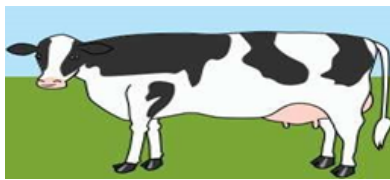
お名前

様

組合員番号

☎ 0120-279-949

受付時間 10:00 から18:00 月から土 日曜日はお休みです。



夕食宅配・11月の乳製品・納豆 注文用紙

お届け日	11/5 (火)	11/8 (金)	11/12 (火)	11/15 (金)	11/19 (火)	11/22 (金)	11/26 (火)	11/29 (金)
注文締切日	10/31 (木)	11/4 (月)	11/7 (木)	11/11 (月)	11/14 (木)	11/18 (月)	11/21 (木)	11/25 (月)
 コープ 北海道十勝牛乳 200ml 90円 (税込97円)								
 よつ葉 特選 低脂肪牛乳 200ml 86円 (税込93円)								
 コープ 北海道十勝牛乳 500ml 148円 (税込160円)								
 よつ葉 特選 低脂肪牛乳 500ml 148円 (税込160円)								
 コープ 北海道十勝牛乳 1000ml 268円 (税込289円)								
 コープ 北海道低脂肪牛乳 1000ml 200円 (税込216円)								
 よつ葉のヨーグルト 90g×3 306円 (税込330円)								
 よつ葉 とろっと なめらか ヨーグルト 400g 278円 (税込300円)								
 機能性表示食品 森永カルダスヨーグルト 170円 (税込184円) 賞19日								
 カラダ強くする のむヨーグルト 170円 (税込184円) 賞19日								

お届け日	11/8 (金)	11/15 (金)	11/22 (金)	11/29 (金)
注文締切日	11/4 (月)	11/11 (月)	11/18 (月)	11/25 (月)
 細かくきざんだ ひきわり納豆 (3パック) 158円(税込171円)				
 ふっくら北海道小粒納豆 (3パック) 118円(税込127円)				
 コープの道産旨味の 濃厚大粒納豆 (3パック) 120円(税込130円)				

商品紹介
～森永の健康ヨーグルト～

「森永カルダスヨーグルト」
こんな方におすすめ！

- ①骨の健康が気になる
- ②カルシウムが不足しがち
- ③腸内環境を良くしたい

「カラダ強くするのむヨーグルト」
こんな方におすすめ！

- ①規則的な生活を送りたい
- ②健康的な体を維持したい
- ③年齢とともにだんだんと
頑張れなくなってきた
- ④毎日続けるためにも
健康食品は一つで済ませたい

乳製品は定期登録もできます♪
ご希望の方はスタッフまでお声おかけください。

🔥📅 週2回のお届け! 🍗📅 のお届けは前週📅まで 📅📅 のお届けは同週📅まで

お名前 _____ 様 組合員番号 _____

0120-279-949

受付時間 10:00から18:00 ㊟から㊟ 日曜日はお休みです。