

# 夕食宅配・1月パンの注文用紙

**注文可能数量** お弁当と一緒に・・・1個から **火** 全 週2回のお届け  
 パンのみの場合・・・2個から  
 (火)のお届けは(木)までに、(金)のお届けは(月)までにご注文下さい。

**【今月のイチ押し】**

①  **もちり道産米粉のシナモンロール※**

②  **プレミアデニッシュくるみ**

※本製品には小麦粉も使用しております



③ 絹艶 3枚入り



④ たっぷりタルタル たまご



⑤ ずっしり焼きそば & マヨ



⑥ ラブラブサンド ツナサラダ



⑦ ラブラブサンド ピーナツ



⑧ ちぎれる チョコブレッド



⑨ 函館メロンパン ホイップサンド



⑩ よもぎふかし

↓ ※ 1/7 (火)のご注文の締切は【12/26 (木)】まで、お早めのご注文をお願いいたします。

お届け日	1/7 (火)	1/10 (金)	1/14 (火)	1/17 (金)	1/21 (火)	1/24 (金)	1/28 (火)	1/31 (金)
注文締切日	12/26 (木)	1/6 (月)	1/9 (木)	1/13 (月)	1/16 (木)	1/20 (月)	1/23 (木)	1/27 (月)
① もちり道産米粉のシナモンロール 229 円(税込247円)								
② プレミアデニッシュくるみ 208 円(税込225円)								
③ 絹艶 3 枚入り 145 円(税込157円)								
④ たっぷりタルタルたまご 147 円(税込159円)								
⑤ ずっしり焼きそば & マヨ 150 円(税込162円)								
⑥ ラブラブサンド ツナサラダ 183 円(税込198円)								
⑦ ラブラブサンド ピーナツ 149 円(税込161円)								
⑧ ちぎれる チョコブレッド 210 円(税込227円)								
⑨ 函館メロンパン ホイップサンド 150 円(税込162円)								
⑩ よもぎふかし 167 円(税込180円)								

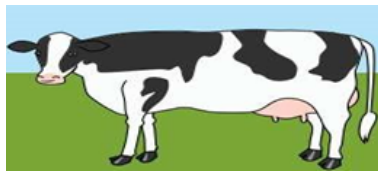
お名前

様

組合員番号

☎ 0120-279-949

受付時間 10:00 から18:00 月から土 日曜日はお休みです。



# 夕食宅配・1月の乳製品・納豆 注文用紙



※ 1/7 (火)のご注文の締切は【12/26 (木)】まで、お早めのご注文をお願いいたします。

お届け日	1/7 (火)	1/10 (金)	1/14 (火)	1/17 (金)	1/21 (火)	1/24 (金)	1/28 (火)	12/27 (金)
注文締切日	12/26 (木)	1/6 (月)	1/9 (木)	1/13 (月)	1/16 (木)	1/20 (月)	1/23 (木)	1/27 (月)
コープ 北海道十勝牛乳 200m l 90円 (税込97円)								
よつ葉 特選 低脂肪牛乳 200m l 86円 (税込93円)								
コープ 北海道十勝牛乳 500m l 148円 (税込160円)								
よつ葉 特選 低脂肪牛乳 500m l 148円 (税込160円)								
コープ 北海道十勝牛乳 1000m l 268円 (税込289円)								
コープ 北海道低脂肪牛乳 1000m l 200円 (税込216円)								
よつ葉のヨーグルト 90g×3 306円 (税込330円)								
よつ葉 とろっと なめらか ヨーグルト 400g 278円 (税込300円)								
機能性表示食品 森永カルダスヨーグルト 170円 (税込184円) 賞19日								
カラダ強くする のむヨーグルト 170円 (税込184円) 賞19日								

お届け日	1/10 (金)	1/17 (金)	1/24 (金)	1/31 (金)
注文締切日	1/6 (月)	1/13 (月)	1/20 (月)	1/27 (月)
細かくきざんだ ひきわり納豆 (3パック) 158円(税込171円)				
ふっくら北海道小粒納 豆 (3パック) 118円(税込127円)				
柚子ぼん酢たれ納豆逸 品 (3パック) 158円(税込171円)				

**商品紹介**  
～森永の健康ヨーグルト～

「森永カルダスヨーグルト」  
こんな方におすすめ！

- ①骨の健康が気になる
- ②カルシウムが不足しがち
- ③腸内環境を良くしたい

「カラダ強くするのむヨーグルト」  
こんな方におすすめ！

- ①規則的な生活を送りたい
- ②健康的な体を維持したい
- ③年齢とともにだんだんと  
頑張れなくなってきた
- ④毎日続けるためにも  
健康食品は一つで済ませたい

乳製品は定期登録もできます。  
ご希望の方はスタッフまでお声おかけください。

🔥📅 週2回のお届け! 📅🔥 のお届けは前週📅まで 📅🔥 のお届けは同週📅まで

お名前 \_\_\_\_\_ 様 組合員番号 \_\_\_\_\_

☎️ 0120-279-949  
受付時間 10:00 から18:00 📱 から 📅 日曜日はお休みです。